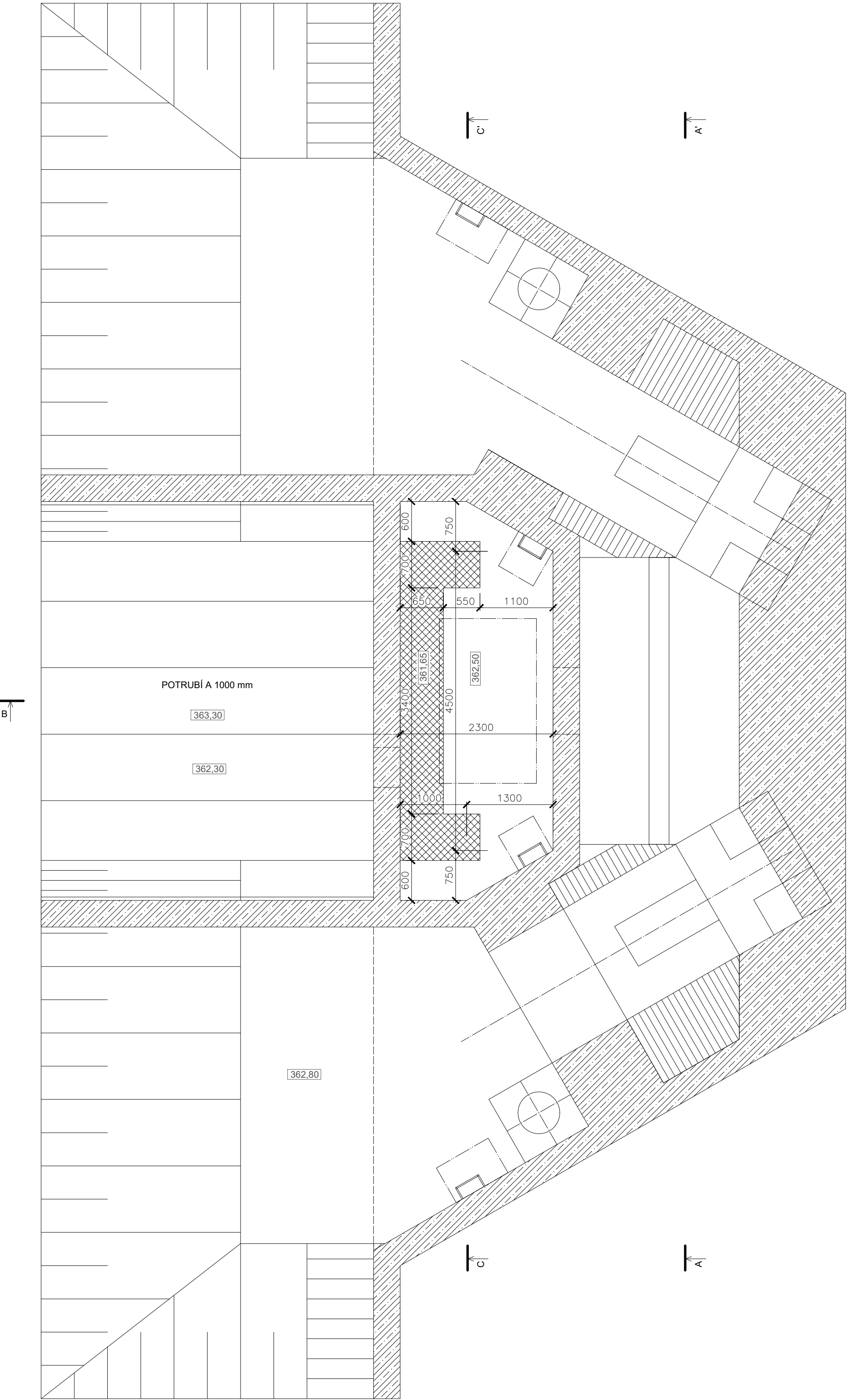
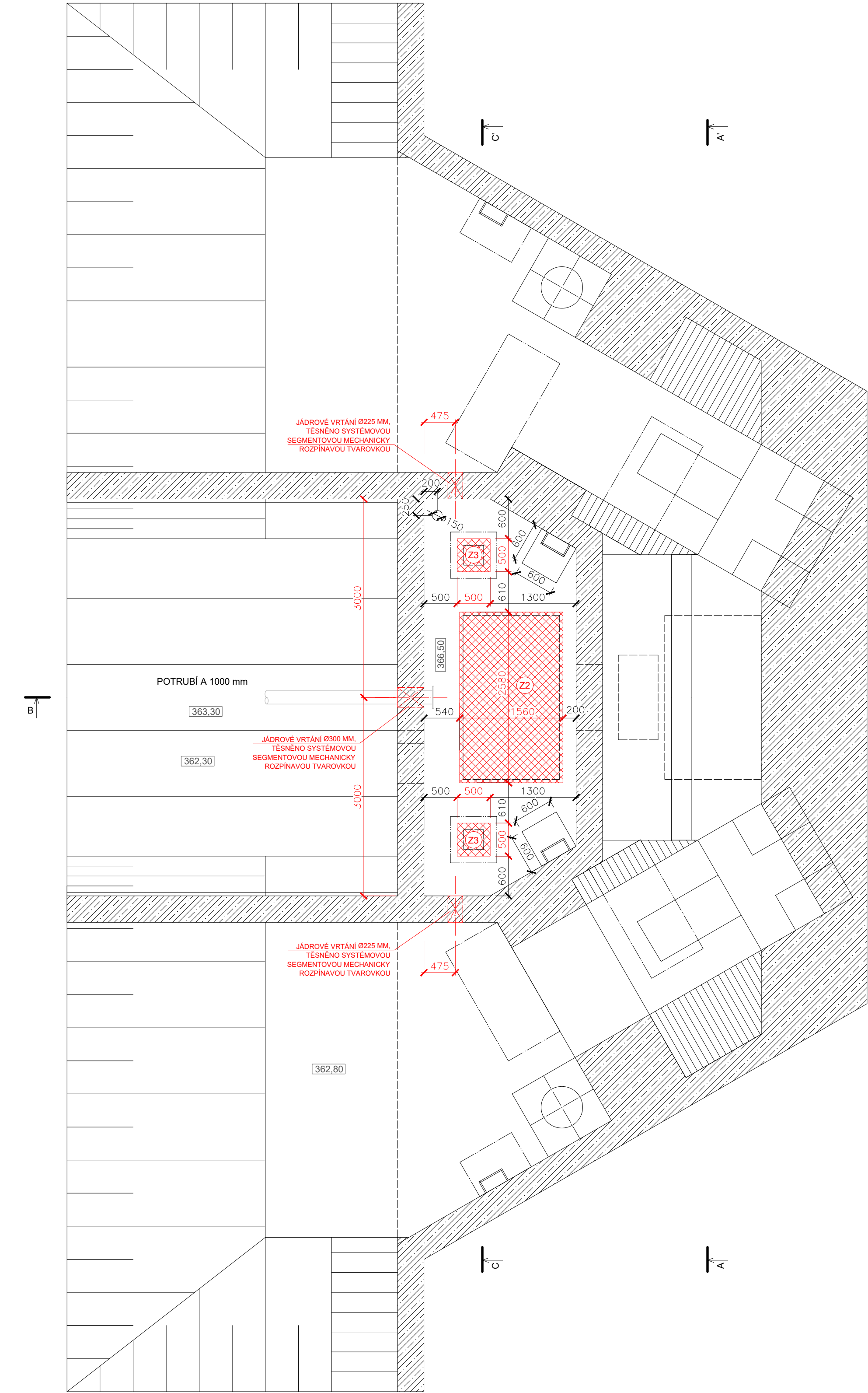


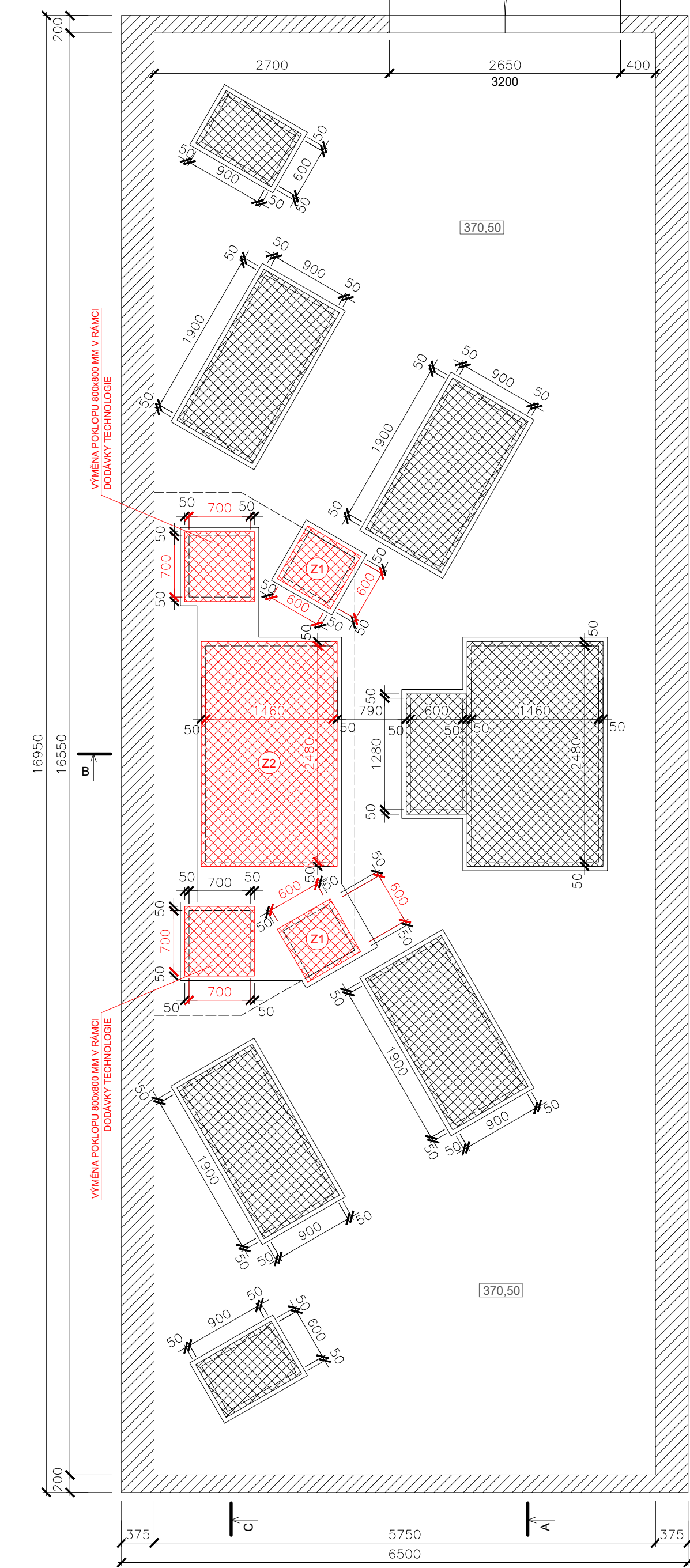
PŮDORYSNÝ ŘEZ D-D' 2.PP



PŮDORYSNÝ ŘEZ E-E' 1.PP



PŮDORYSNÝ ŘEZ F-F' 1.NP



LEGENDA

- STÁVAJÍCÍ KONSTRUKCE - ŽELEZOBETON
- STÁVAJÍCÍ KONSTRUKCE - PROSTÝ BETON
- STÁVAJÍCÍ KONSTRUKCE - STĚNY Z KER. TVÁRNIC
- STÁVAJÍCÍ POKLOPY
- MĚNĚNÉ POKLOPY


POZNÁMKY K PROSTUPŮM

- TĚSNĚNÍ PROSTUPŮ STĚNAMI (2x PRŮMĚR 225 MM A 1x PRŮMĚR 300 MM) SESTAVENÉ Z PŘÍSLUŠNÉHO POČTU SEGMENTŮ, OVINOUT KOLEM POTRUBÍ, SPOJIT, ZASUNOUT DO OTVORU A POTÉ PROVÉST DOTAŽENÍ ŠROUBŮ NA PŘEDEPSANÝ UTAHOVACÍ MOMENT.
- PŘESNÝ TYP TĚSNÍCÍ TVAROVKY NUTNO OBJEDNAT V ZÁVISLOSTI NA VNĚJŠÍM PRŮMĚRU PROSTUPUJÍCÍHO POTRUBÍ A VNITŘNÍM PRŮMĚRU OTVORU PROSTUPU.
- PŘED OBJEDNÁVKOU KONZULTOVAT SE ZÁSTUPCEM DODAVATELSKÉ FIRMY.
- PROSTUP PODLAHOU (1x PRŮMĚR MAX 52 MM PRO KABELOVÉ VEDENÍ - BUDE UPŘESNĚNO NA STAVBĚ) OČISTIT OD PRACHU A JINÝCH NEČISTOT A NANĚST SOUVISLÝ PÁSEK BOBTNÁVÉHO TMELU PO OBVODĚ PROSTUPU (NANESENÍ TMELU PROVÉST V ROVINĚ PROLOŽENÉ POLOVINOU TLOUŠŤKY STĚNY/DESKY).
- NÁSLEDNĚ PROSTOR ZALÍT JEMNOZRNNOU CEMENTOVOU ZÁLIVKOVOU MALTOU S EXPANZNÍMI ÚČINKY A REDUKCÍ SMŘŠTĚNÍ NEBO ZABETONOVAT PREFABRIKOVANOU BETONOVOU SMĚSÍ S PŘÍSADOU LÁTEK PODPORUJÍCÍCH VNITŘNÍ KRYSALIZACI V PÓROVÉM SYSTÉMU ZVODNĚLÉHO BETONU.
- PROSTUP KOLEM KABELOVÉHO VEDENÍ MUSÍ BÝT OBOUSTRANNĚ ZABEDNĚNÝ A V HORNÍ ČÁSTI ZEŠIKMENÝ
- MUSÍ SE VYBUDOVAT DOSTATEČNĚ VELKÁ NALÉVACÍ A ODVZDUŠNOVACÍ DRAŽKA
- POVRCH BETONU MUSÍ BÝT ČISTÝ A ŘÁDNĚ NAVLHČENÝ.
- POLOHA BUDE UPŘESNĚNA NA STAVBĚ.

- VNITŘNÍ POVRCH VŠECH VRTANÝCH OTVORŮ OPATŘIT NÁTĚREM PRO OCHRANU VÝZTUŽE PROTI KORÓZI.

POZNÁMKY K POKLOPŮM

- Z1 - NOVÝ KOMPOZITNÍ POKLOP SE ČTVERCOVÝM RÁMEM PRO OTVOR SVĚTLOSTI 600x600 mm, ZATÍŽENÍ B125 kN, 2 ks.
- Z2 - NOVÉ KOMPOZITNÍ POCHŮZNÉ ZAKRYTÍ OTVORU SVĚTLOSTI 1460x2480 mm SLOŽENÉ Z PĚTI ČÁSTÍ PO MAX 1 m, VČETNĚ KOMPOZITNÍCH NOSNÍKŮ A STĚNOVÝCH ÚHELNÍKŮ, ZATÍŽENÍ B125 kN, 2 ks.
- Z3 - NOVÝ KOMPOZITNÍ POKLOP SE ČTVERCOVÝM RÁMEM PRO OTVOR SVĚTLOSTI 500x500 mm, ZATÍŽENÍ B125 kN, 2 ks.
- PŘED OBJEDNÁNÍM POKLOPŮ PŘEMĚRIT SVĚTLOST OTVORŮ.
- PŘED OSAZENÍM POKLOPŮ POVRCH BETONU OČISTIT

2.					
1.					
Změna	Datum	Schválil	Popis		
Vypracoval	ING. PEČENKA	<i>Pečenka</i>	Zakázkové číslo		
Ved. projektant	ING. ANDERLOVÁ	<i>Anderslová</i>	3878		
Kontrola	ING. HÁZ	<i>Ház</i>	Datum		
			11/2021		
Objednatel VODA Želivka, a. s.					
Stavba ÚV ŽELIVKA – P120004 NÁHRADNÍ ČERPÁNÍ VODY DO PROVOZNIHO VODOJEMU			Měřítko	1:50	Kopie č.
			Stupeň	DPS	
			Formát	9xA4	
			Obsah REGULAČNÍ VODOJEM – PŮDORYSY		